

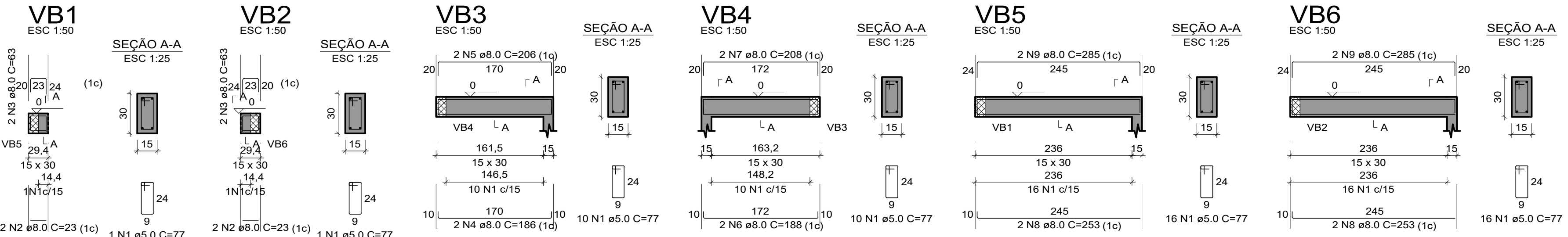
Vigas				Pilares			
Nome	Seção (cm)	Elevação (cm)	Nível (cm)	Nome	Seção (cm)	Elevação (cm)	Nível (cm)
VB1	15x30	0	0	P1	15x30	0	0
VB2	15x30	0	0				
VB3	15x30	0	0				
VB4	15x30	0	0				
VB5	15x30	0	0				
VB6	15x30	0	0				

Vigas				Pilares			
Nome	Seção (cm)	Elevação (cm)	Nível (cm)	Nome	Seção (cm)	Elevação (cm)	Nível (cm)
VR1	15x30	0	300	P1	15x30	0	300
VR2	15x30	0	300				
VR3	15x30	0	300				
VR4	15x30	0	300				
VR5	15x30	0	300				
VR6	15x30	0	300				

Características dos materiais	
fck (MPa)	Ecs (MPa)
25	24150

Legenda das vigas e paredes	
	Viga

PLANTA DE FORMA  
ESCALA: 1:100

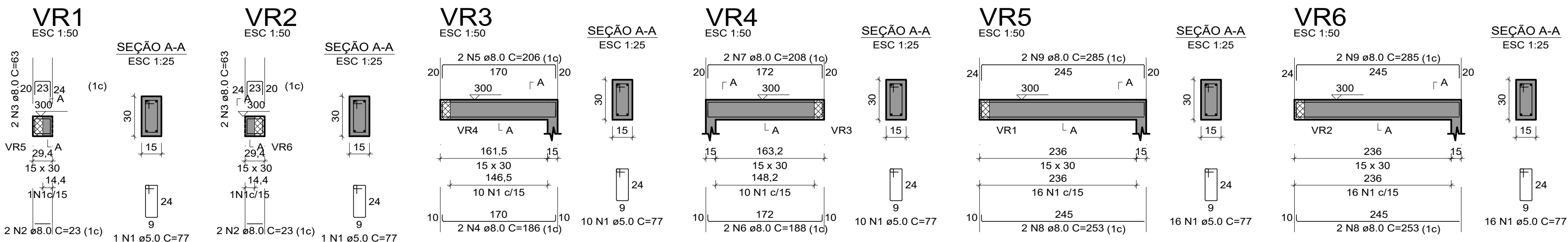


RELAÇÃO DO AÇO					
AÇO	N	DIAM (mm)	QUANT	C.UNIT (cm)	C.TOTAL (cm)
VR1	1	5.0	54	77	4158
VR4	2	8.0	4	23	92
	3	8.0	4	63	252
	4	8.0	2	186	372
	5	8.0	2	206	412
	6	8.0	2	188	376
	7	8.0	2	208	416
	8	8.0	4	253	1012
	9	8.0	4	285	1140

RESUMO DO AÇO			
AÇO	DIAM (mm)	C.TOTAL (m)	PESO + 0% (kg)
CA50	8.0	40.7	16.1
CA60	5.0	41.6	6.4
PESO TOTAL (kg)			
CA50	16.1		
CA60	6.4		

Volume de concreto (C-25) = 0.36 m³  
Área de forma = 6.08 m²

DETALHE DAS ARMADURAS DAS VIGAS BALDRAMES  
ESCALA: INDICADA

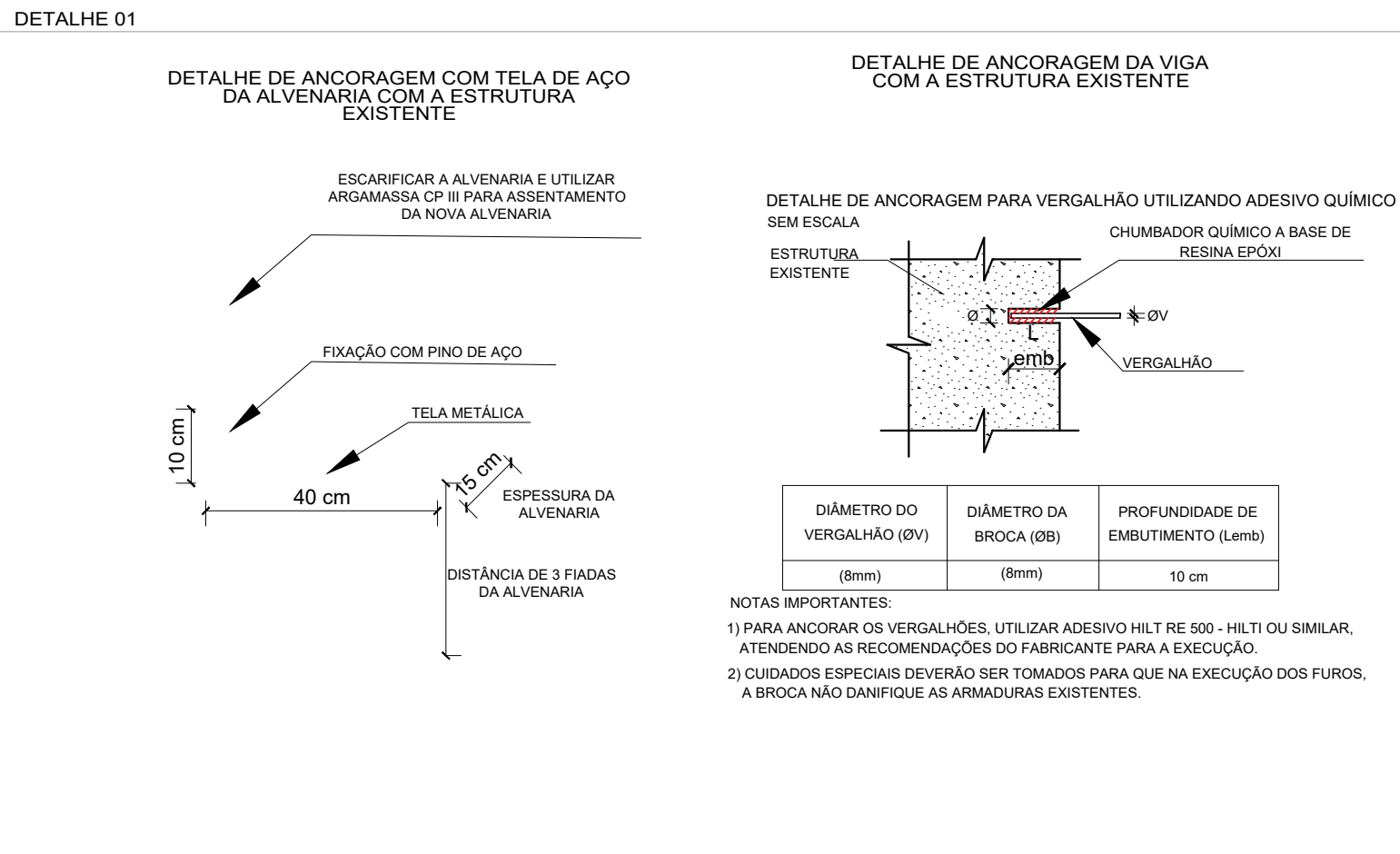


RELAÇÃO DO AÇO					
AÇO	N	DIAM (mm)	QUANT	C.UNIT (cm)	C.TOTAL (cm)
VR1	1	5.0	54	77	4158
VR4	2	8.0	4	23	92
	3	8.0	4	63	252
	4	8.0	2	186	372
	5	8.0	2	206	412
	6	8.0	2	188	376
	7	8.0	2	208	416
	8	8.0	4	253	1012
	9	8.0	4	285	1140

RESUMO DO AÇO			
AÇO	DIAM (mm)	C.TOTAL (m)	PESO + 0% (kg)
CA50	8.0	40.7	16.1
CA60	5.0	41.6	6.4
PESO TOTAL (kg)			
CA50	16.1		
CA60	6.4		

Volume de concreto (C-25) = 0.36 m³  
Área de forma = 6.08 m²

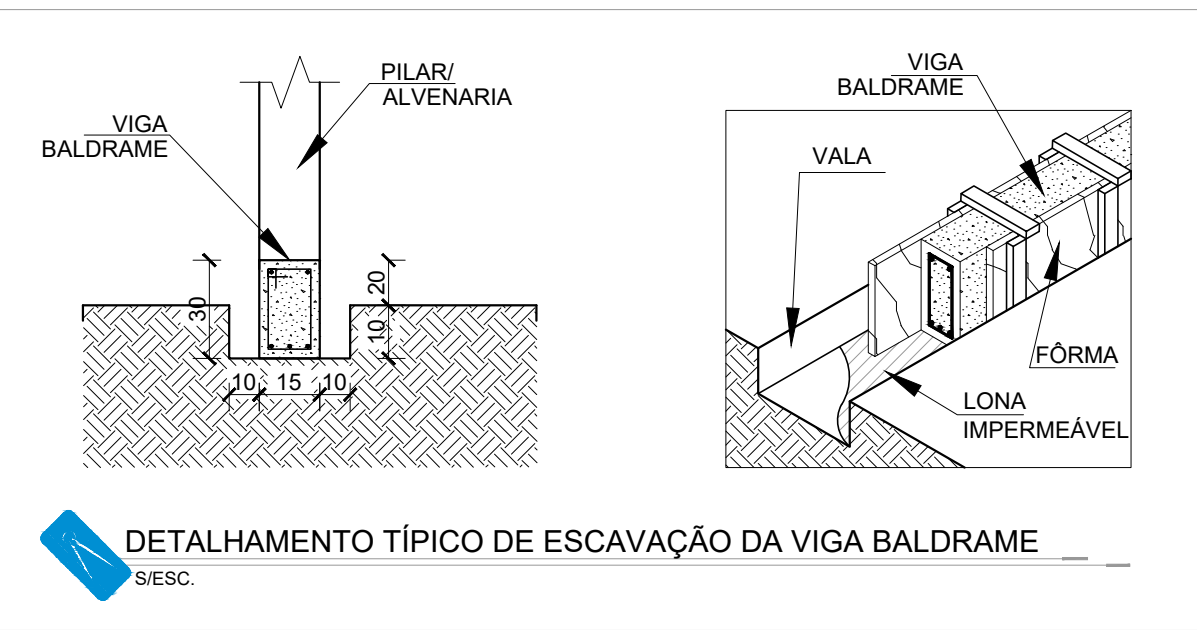
DETALHE DAS ARMADURAS DAS VIGAS RESPALDO  
ESCALA: INDICADA



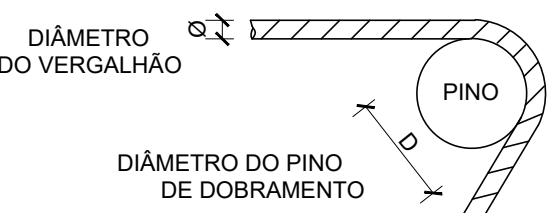
RELAÇÃO DO AÇO				
AÇO	DIAM (mm)	QUANT	C.UNIT (cm)	C.TOTAL (cm)
CA50	8.0	24	10	240

RESUMO DO AÇO			
AÇO	DIAM (mm)	C.TOTAL (m)	PESO + 0% (kg)
CA50	8.0	2.40	0.948
PESO TOTAL (kg)			
CA50	0.948		

Área de Ancoragem com Tela = 18.00 m  
Área de Ancoragem com Chumbador Químico = 0.0942 m²



DET. DE DOBRAMENTO DO AÇO (SEM ESCALA)



DIÂM. PINO DE DOBRAMENTO "D"		
CATEGORIA DO AÇO	SE DIÂMETRO VERG. Ø<20mm	SE DIÂMETRO VERG. Ø≥20mm
CA25	4Ø	5Ø
CA50A	5Ø	8Ø
CA60	6Ø	

NOTA: PARA ESTRIBOS COM DIÂMETRO DO VERGALHO Ø ≤ 10mm, O DIÂMETRO DO PINO DE DOBRAMENTO "D" PODERÁ SER IGUAL A 3Ø.



GERÊNCIA DE PROJETOS E INFRAESTRUTURA  
APROVADO  
TÉCNICO RESPONSÁVEL PELA APROVAÇÃO

## CEPI RAULINA DA FONSECA PASCOAL

### AMPLIAÇÃO E REFORMA

ENDEREÇO  
RUA 7 DE SETEMBRO S/N - BAIRRO CENTRO  
MARZAGÃO/GO

ÁREA DO TERRENO	ÁREA EXISTENTE	ÁREA DE REFORMA	ÁREA A CONSTRUIR DAS PASSARELAS	ÁREA TOTAL A CONSTRUIR	ÁREA TOTAL
Idem arq. 01	Idem arq. 01	Idem arq. 01	Idem arq. 01	Idem arq. 01	Idem arq. 01

AUTOR: FÁBIO EMMANUEL MATOS PERIOTTO | CAU: A1060090

RT DA OBRA:

PROPRIETÁRIO: SECRETARIA DE ESTADO DA EDUCAÇÃO CNPJ: 01.409.705/0001-20  
PREPOSTO: JESSICA ALVES BUENO SOUSA CPF: 033.178.021-62

## ESTRUTURAL

TIPO DE PROJETO  
PLANTA DE LOCAÇÃO  
PLANTA DE FORMA  
DETALHES DAS ARMADURAS DOS PILARES  
ASSUNTO:

DATA:	ESCALA:	REVISÃO:	Nº RRT/ART:
NOVEMBRO/2023	INDICADA	000	
REV.	DATA	DESCRIÇÃO	VISTO